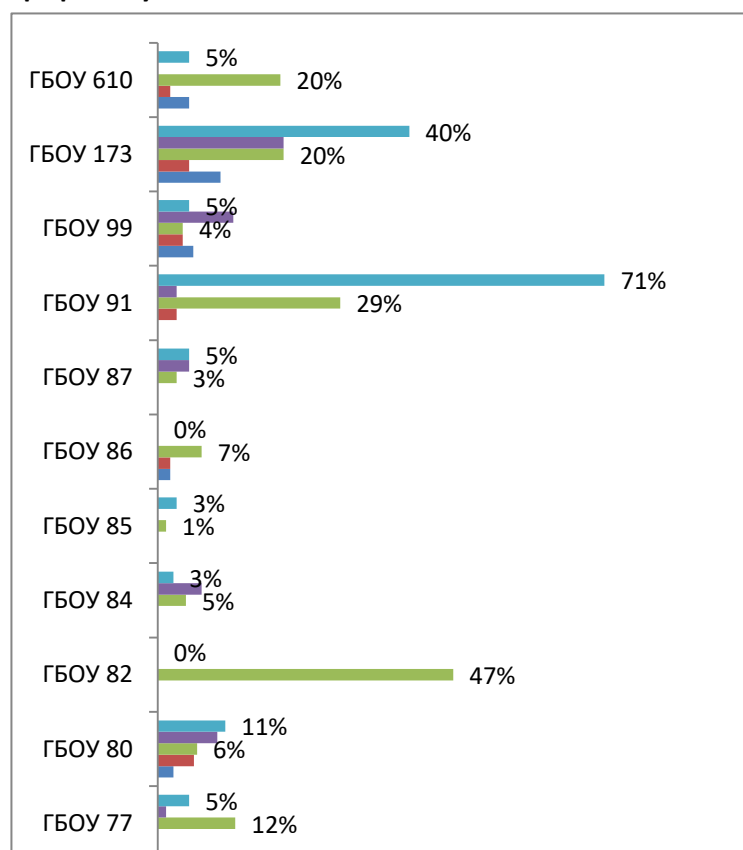


Виды дисграфии	Нарушения	ГБОУ 3	ГБОУ 20	ГБОУ 47	ГБОУ 50
Дисграфия акустическая	замены шипящие-свистящие	20%	8%	2%	0%
	замены твердые-мягкие	32%	25%	7%	3%
	замены звонкие-глухие	41%	42%	10%	0%
	замены аффрикаты	13%	25%	9%	0%
	замены гласные	53%	0%	16%	0%
Дисграфия на фоне нарушения языкового анализа и синтеза	пропуск гласных	49%	50%	10%	3%
	пропуск согласных	50%	67%	15%	10%
	пропуск слогов	14%	42%	8%	3%
	добавление слогов	34%	8%	6%	0%
	слитное написание слов	45%	17%	18%	3%
	несоблюдение границ предложений	47%	17%	10%	0%
Дисграфия оптическая	расположение элементов в пространстве	16%	8%	2%	0%
	зеркальность букв	10%	0%	0%	0%
	воспроизведение элементов букв (лишние, недописанные)	28%	8%	6%	3%
Дисграфия аграмматическая	искажение морфологической структуры слова	36%	42%	2%	0%
	изменение падежных окончаний	57%	33%	24%	0%
	нарушение согласования слов в предложении	40%	0%	2%	0%
Дизорфография	Дизорфография	55%	75%	50%	25%

Таблица 1. Дисграфия акустическая



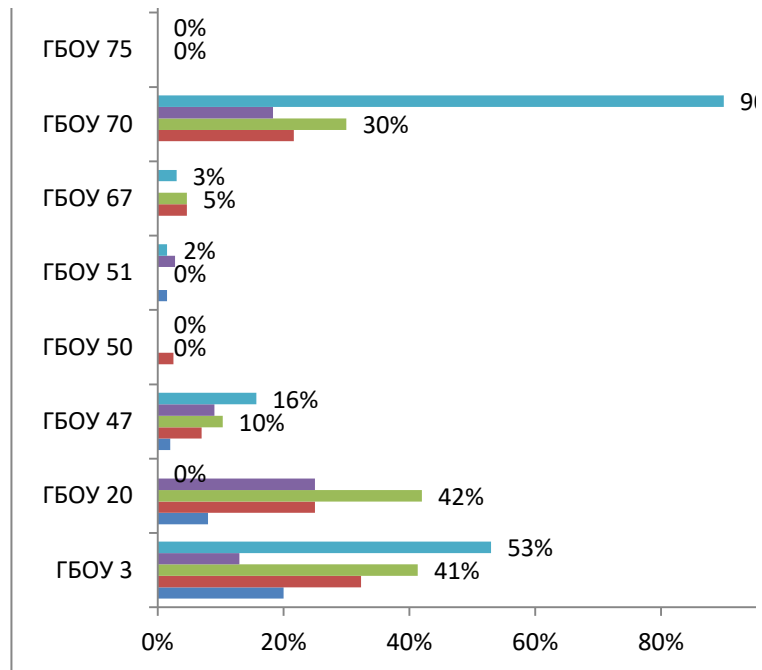
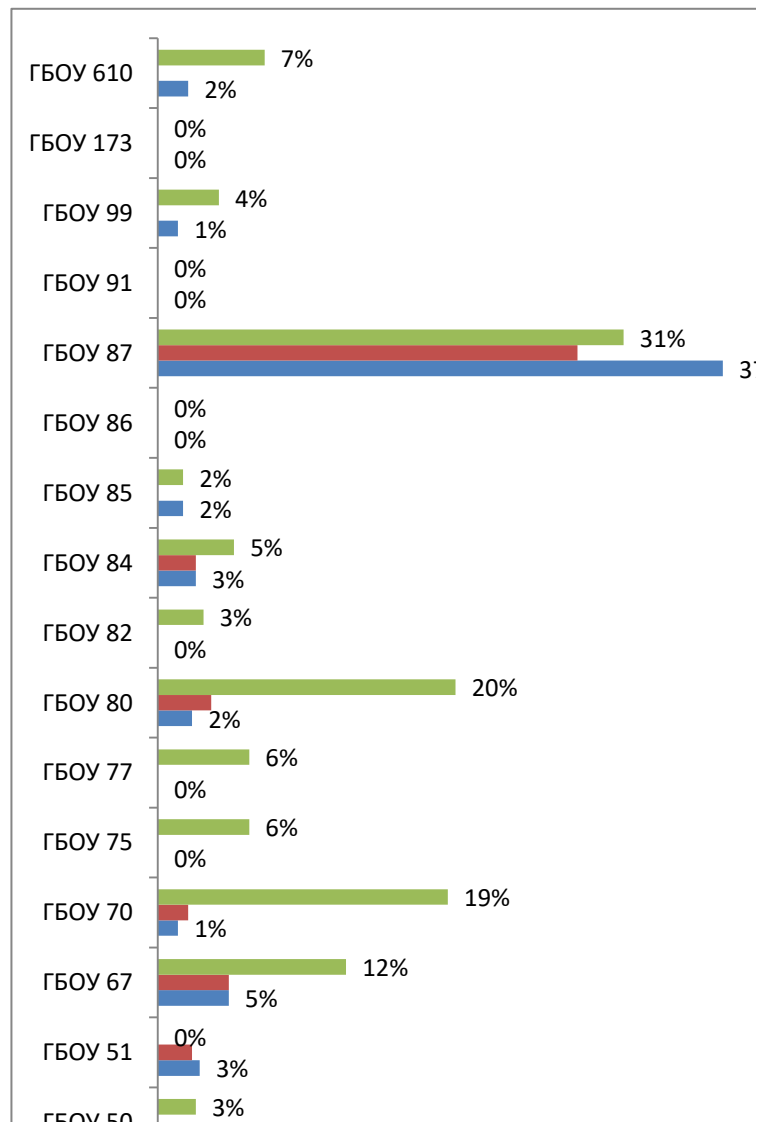


Таблица 3. Дисграфия оптическая



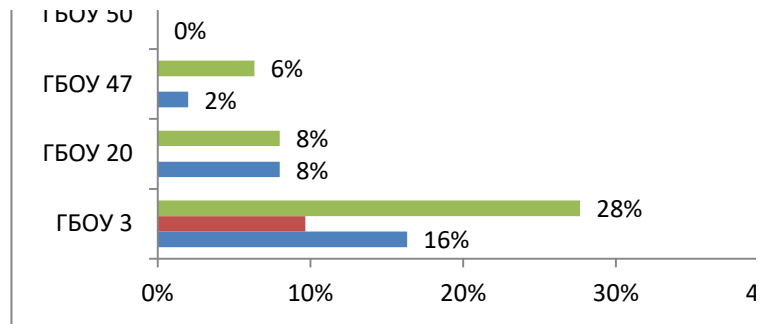
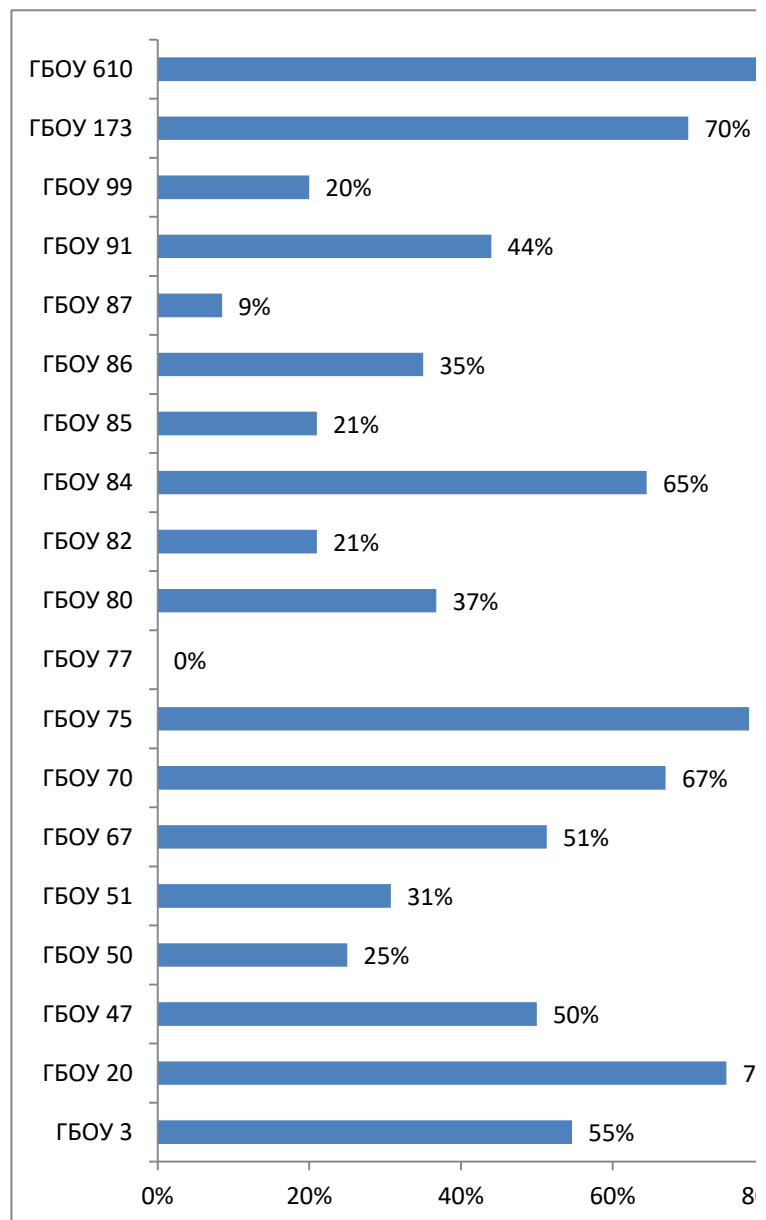


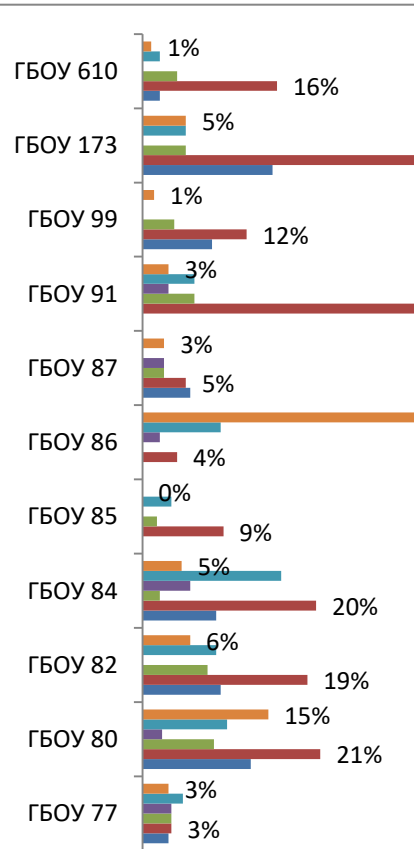
Таблица 5. Дизорфография



ГБОУ 51	ГБОУ 67	ГБОУ 70	ГБОУ 75	ГБОУ 77	ГБОУ 80	ГБОУ 82	ГБОУ 84	ГБОУ 85
2%	0%	0%	0%	0%	3%	0%	0%	0%
0%	5%	22%	0%	0%	6%	0%	0%	0%
0%	5%	30%	0%	12%	6%	47%	5%	1%
3%	0%	18%	0%	1%	10%	0%	7%	0%
2%	3%	90%	0%	5%	11%	0%	3%	3%
8%	3%	2%	11%	3%	13%	9%	9%	0%
6%	18%	15%	11%	3%	21%	19%	20%	9%
4%	0%	0%	11%	3%	8%	8%	2%	2%
0%	5%	0%	0%	3%	2%	0%	6%	0%
0%	5%	6%	6%	5%	10%	9%	16%	3%
0%	3%	3%	0%	3%	15%	6%	5%	0%
3%	5%	1%	0%	0%	2%	0%	3%	2%
2%	5%	2%	0%	0%	4%	0%	3%	0%
0%	12%	19%	6%	6%	20%	3%	5%	2%
0%	11%	5%	0%	6%	48%	16%	15%	0%
2%	3%	28%	6%	3%	35%	32%	25%	0%
2%	10%	0%	6%	2%	29%	15%	7%	0%
31%	51%	67%	78%	0%	37%	21%	65%	21%

Таблица 2. Дисграфия на фоне н

- замены гласные
- замены аффрикаты
- замены звонкие-глухие
- замены твердые-мягкие



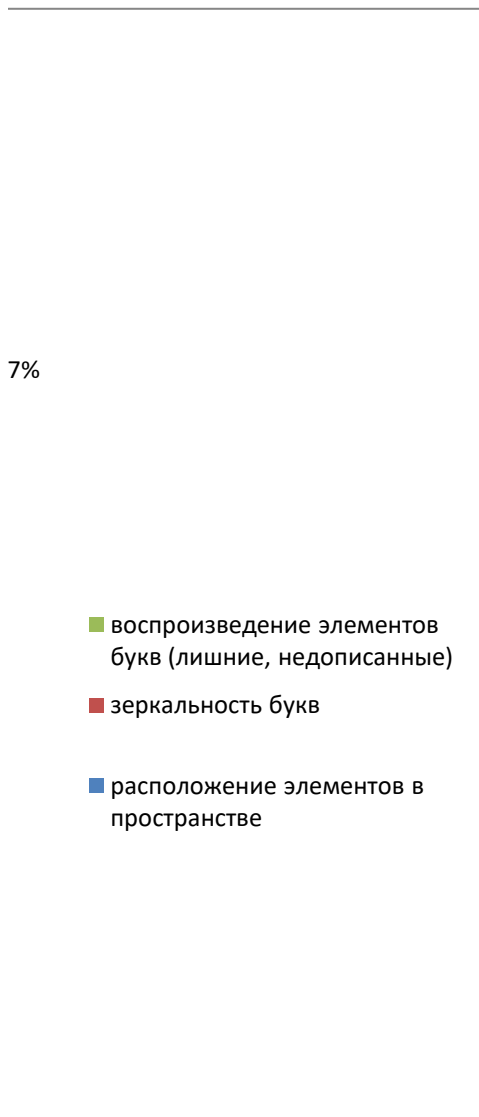
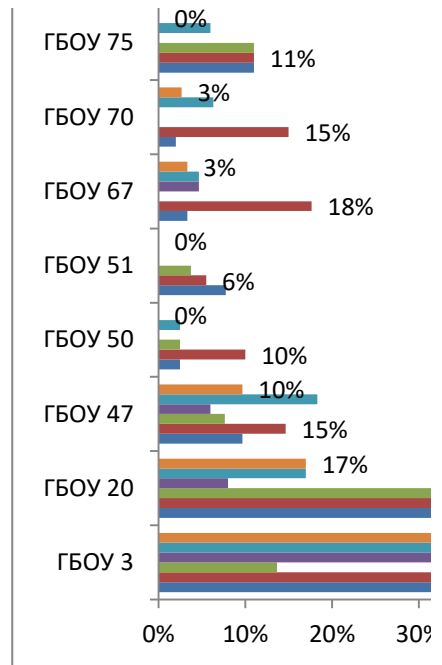
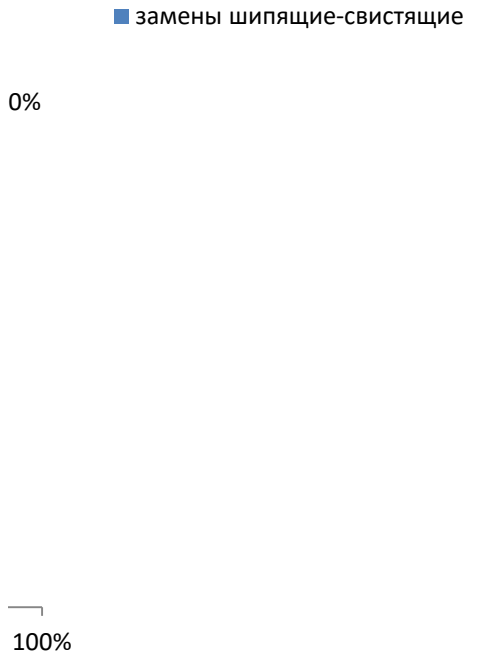
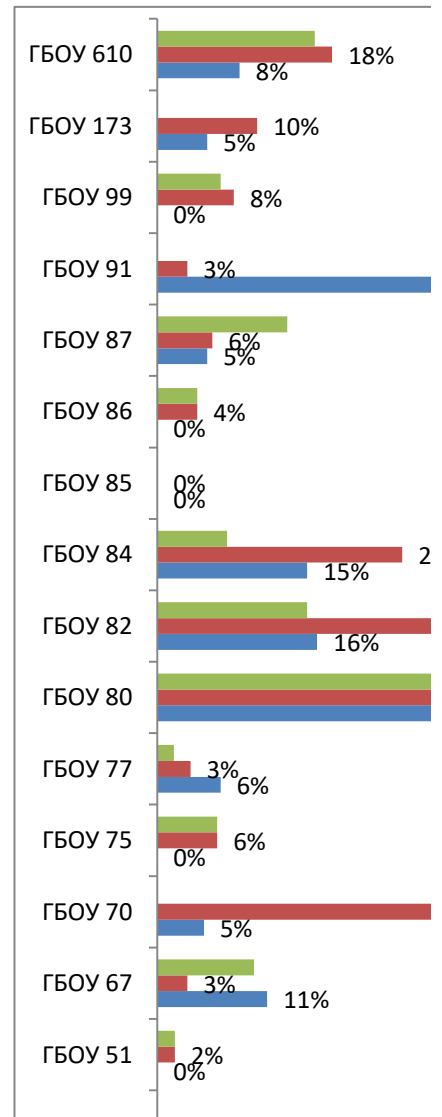
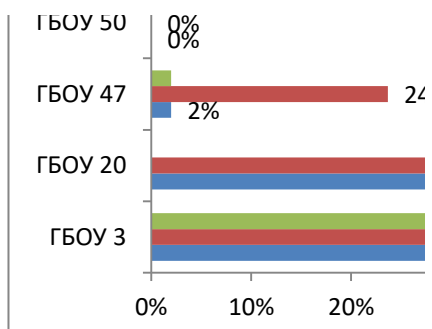


Таблица 4. Дисграфия аграммат



10%



83%

■ Дизорфография

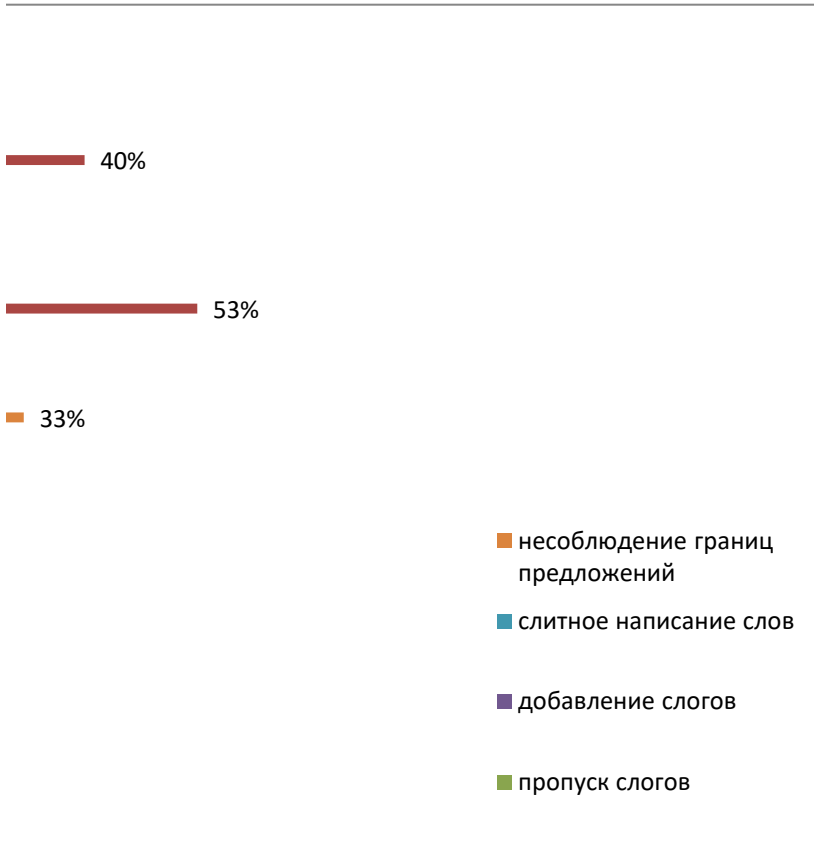
78%

5%

0% 100%

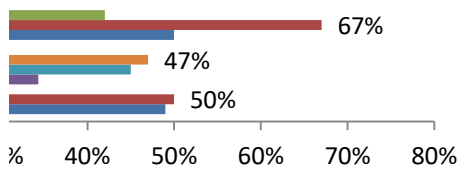
ГБОУ 86	ГБОУ 87	ГБОУ 91	ГБОУ 99	ГБОУ 173	ГБОУ 610	сред знач
2%	0%	0%	6%	10%	5%	3%
2%	0%	3%	4%	5%	2%	6%
7%	3%	29%	4%	20%	20%	15%
0%	5%	3%	12%	20%	0%	7%
0%	5%	71%	5%	40%	5%	16%
0%	6%	0%	8%	15%	2%	10%
4%	5%	53%	12%	40%	16%	21%
0%	3%	6%	4%	5%	4%	7%
2%	3%	3%	0%	0%	0%	4%
9%	0%	6%	0%	5%	2%	9%
33%	3%	3%	1%	5%	1%	8%
0%	37%	0%	1%	0%	2%	4%
0%	28%	0%	0%	0%	0%	3%
0%	31%	0%	4%	0%	7%	8%
0%	5%	41%	0%	5%	8%	13%
4%	6%	3%	8%	10%	18%	15%
4%	13%	0%	6%	0%	16%	8%
35%	9%	44%	20%	70%	83%	44%

нарушения языкового анализа и синтеза



■ пропуск согласных

■ пропуск гласных



грамматическая

■ 41%

■ 15%

■ 32%

■ 35%
■ 48%

■ 28%

■ нарушение согласования слов в предложении

■ изменение падежных окончаний

■ искажение морфологической структуры слова

4%

